

Gewerbegrundstück in der Nähe der A1-Anschlussstelle „Bremen-Arsten“

Zum Verkauf steht ein komplett erschlossenes rund 4.300 m² großes Gewerbegrundstück, das direkt von der Gemeinde Weyhe erworben werden kann. Es befindet sich im Ortsteil Dreye, der dank idealer Rahmenbedingungen und der Nähe zur Bundesautobahn 1 eine starke gewerbliche Prägung aufweist. Der unverbaubare Weitblick in die Ochtumlandschaft stellt ein herausragendes Alleinstellungsmerkmal für ansiedlungsinteressierte Unternehmen dar, die neben der guten Anbindung einen ruhigen Rückzugsort abseits des gewerblichen Trubels schätzen.

Anbindung

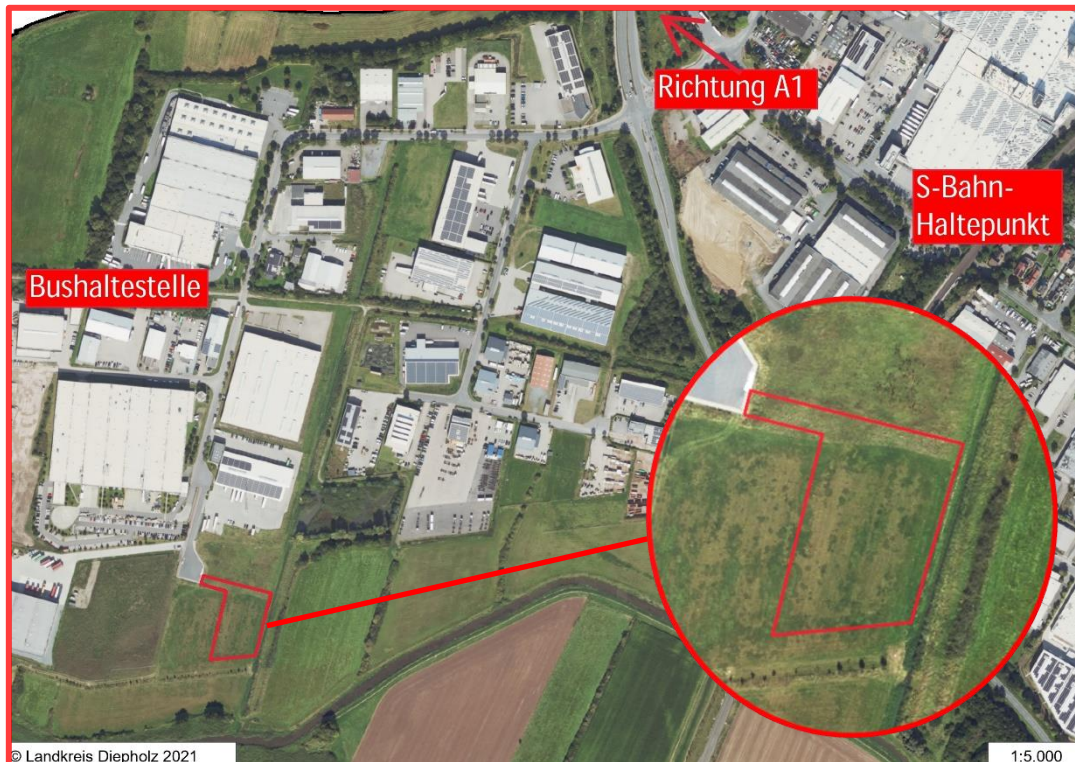
- 2 km zur Bundesautobahn 1 (Anschlussstelle Bremen-Arsten)
- 8,5 km zum Flughafen Bremen
- 5,5 km zum Weserhafen Bremen-Hemelingen
- 12 km bis zum Güterverkehrszentrum Bremen (GVZ)
- 1,5 km zum S-Bahnhaltepunkt Dreye (Linie RS 2)
- 200 m zur nächstgelegenen Bushaltestelle „Dreie Zeppelinstraße“ (Linie 121)

Bebaubarkeit

- Gültiger Bebauungsplan: „Dreie-West III – Erweiterung“ (Nr. 28 61(82))
 - Geschossflächenzahl 0,8 | Anzahl Vollgeschosse I | Maximale Traufhöhe 14 m
- Besonderheiten: kein zentrenrelevanter Einzelhandel, keine Vergnügungsstätten zulässig

Förderung bei Ansiedlung

- Bis zu 20% der Investitionen können je nach Betriebsgröße aus dem Förderprogramm „Niedersachsen Invest GRW“ als Zuschuss gewährt werden
- Für Betriebe, die die Voraussetzungen des „Niedersachsen GRW Invest“ nicht erfüllen, steht alternativ das Förderprogramm des Landkreises Diepholz mit einer Höchstförderung von 50.000 € zur Verfügung



Ansprechpartner

Dennis Sander

Gemeinde Weyhe | Fachbereich 1 – Zentrale Dienste | Wirtschaftsförderung & Stadtmarketing

✉ sander@weyhe.de | ☎ 04203 71-218

Rathausplatz 1 | 28844 Weyhe